



**18<sup>e</sup>**  
**MASTER**  
 EN MANAGEMENT  
**MONDIAL**  
 POUR L'ENSEIGNEMENT DU  
 DÉVELOPPEMENT DURABLE  
 FINANCIAL TIMES - 2025

# PROGRAMME GRANDE ÉCOLE

2026-2027

MBS détient les accréditations :



# ALLIEZ EXPÉRIENCE ACADÉMIQUE, INTERNATIONALE ET PROFESSIONNELLE

POUR CONSTRUIRE UN CURSUS  
QUI VOUS RESSEMBLE

**1897**  
Date de création



Établissement à taille humaine où se côtoient enseignants et étudiants venus des quatre coins du monde, MBS et son Programme Grande École se différencient par leur capacité à défendre très concrètement des valeurs fortes et humanistes conjuguées à un modèle d'enseignement basé sur l'excellence académique et la performance professionnelle.

Créée en 1897, MBS est **triplement accréditée AACSB, AMBA et EQUIS**. Son PGE, visé par le Ministère de l'Enseignement Supérieur conférant le Grade de Master, est classé 18<sup>e</sup> meilleur Master mondial pour l'enseignement de la transition et du Développement Durable. Ces reconnaissances sont le fruit d'un travail d'amélioration continue qui conjugue l'innovation pédagogique et la recherche en lien constant avec l'entreprise.

Au sein du Programme Grande École, les expériences multiples en entreprise préparent à une insertion professionnelle rapide et viennent renforcer le profil de nos diplômés. **Managers généralistes, engagés, innovants et entreprenants**, ils sont à la fois dotés d'une spécialisation professionnelle conçue comme un passeport pour le premier emploi et préparés à évoluer vers des postes de direction de haut niveau.

En Programme Grand École, les étudiants suivent un programme spécifique d'accompagnement qui leur permet d'identifier et développer leurs compétences personnelles et choisir la voie professionnelle qui leur correspondra le mieux.

Conformément à ses valeurs et à la politique d'ouverture sociale qui en découle, MBS s'attache à ce que chacun puisse trouver sa voie pour favoriser l'inclusion, la mobilité sociale ascendante, l'épanouissement personnel et la performance professionnelle. **Sa signature, « Making a difference », exprime sa volonté d'accompagner tous les talents à devenir des acteurs responsables dans un monde qui change.**

**+100**  
de  
PROFESSEURS  
PERMANENTS  
DONT + DE 65%  
DE PROFESSEURS  
INTERNATIONAUX

**+150**  
de  
DESTINATIONS  
INTERNATIONALES

**+1200**  
de  
ÉTUDIANTS  
INTERNATIONAUX  
SUR LE CAMPUS

**+24000**  
de  
DIPLÔMÉS  
DANS + DE  
100 PAYS

**6**  
CHAIRES  
D'ENSEIGNEMENT  
& DE RECHERCHE

**+3600**  
ÉTUDIANTS  
ET PLUS  
DE **1500**  
ALTERNANTS



# MAKING A DIFFERENCE

Fondée en 1897, MBS School of Business propose aux talents français et internationaux, uniques par leur diversité et leur parcours, la formation d'excellence d'une Grande École de Management française reconnue internationalement.

Grande Ecole de Management engagée et inclusive, MBS forme les précurseurs de la transition économique responsable.

**PRÉPAREZ-VOUS À CHANGER LE FUTUR**

## FORMER POUR TRANSFORMER

MBS prépare les futurs décideurs engagés d'un monde responsable, mus par une éthique de la performance globale, conscients des impacts sociaux, sociétaux, et environnementaux de leurs décisions sur le monde.

## S'ENGAGER À TRANSFORMER POSITIVEMENT LA SOCIÉTÉ

- ÉTHIQUE
- OUVERTURE ET DIVERSITÉ
- RESPONSABILITÉ ET PERFORMANCE GLOBALES



## UNE EXCELLENCE ACADÉMIQUE INTERNATIONALEMENT RECONNUE



**5%**  
des Business Schools  
dans le monde



**2%**  
des programmes  
Master  
et Executive MBA



**1%**  
des Business  
Schools  
dans le monde

**12<sup>e</sup>**  
**GRANDE ÉCOLE  
DE MANAGEMENT**  
POST-PRÉPA  
L'ÉTUDIANT 2025

**50<sup>e</sup>**  
**MASTER IN  
MANAGEMENT**  
MONDIAL  
FINANCIAL TIMES - 2025

**2<sup>e</sup>**  
**GRANDE ÉCOLE DE  
MANAGEMENT**  
LA PLUS ENGAGÉE DANS  
LA TRANSITION ÉCOLOGIQUE  
LE POINT - 2024

# DEVENEZ UN ACTEUR DE LA TRANSITION ÉCONOMIQUE & ENVIRONNEMENTALE

**Pour réussir durablement, une entreprise ne peut se limiter à sa performance économique : elle doit aussi intégrer ses impacts sociaux et environnementaux.**

En rejoignant MBS, vous apprendrez à conjuguer ces trois dimensions pour créer une valeur globale et durable.

Dès le début de votre parcours, vous serez plongé dans les enjeux de **développement durable des entreprises** : non pas comme un module isolé, mais comme un fil conducteur intégré à chaque discipline.

Vous développerez une **vision stratégique, éthique et inclusive**, enrichie par la recherche d'excellence des professeurs

permanents de MBS. Vous serez capable de **transformer ces contraintes en opportunités** d'innovation.

Au terme de votre formation, vous serez prêt à prendre des décisions qui allient **performance économique, impact environnemental positif et contribution sociale**.

Vous deviendrez un acteur engagé de la transition économique responsable, capable d'inspirer et de **conduire les transformations qui changent le futur**.



L'ÉCOLE A DÉVELOPPÉ UNE **DÉMARCHE INTÉGRANT LA RSE ET LE DÉVELOPPEMENT DURABLE DANS L'ENSEMBLE DE SES ACTIVITÉS** : ENSEIGNEMENTS, RECHERCHE, FONCTIONNEMENTS INTERNES ET INITIATIVES AU SERVICE DES ÉTUDIANTS ET DU MONDE DE L'ENTREPRISE.

## MBS, UNE ÉCOLE ENGAGÉE

### UNE GRANDE ÉCOLE ...

#### PAR SES ENGAGEMENTS

- Label Diversité
- Label DD&RS
- Label Égalité professionnelle entre les femmes et les hommes
- Charte de la Diversité
- Adoption des « Principes for Responsible Management Education »
- Charte LGBT de L'Autre Cercle pour promouvoir la diversité et prévenir la discrimination

#### PAR SA VOLONTÉ D'INCLUSION

- Bourses & aides financières
- Projets pédagogiques solidaires
- Programme de tutorat de jeunes en situation de handicap
- Semaine de la Responsabilité Globale
- Journée de sensibilisation au handicap
- Journée de sensibilisation à la diversité

#### PAR SA COMMUNAUTÉ HUMAINE

QUELQUES ASSOCIATIONS MBS ÉTHIQUES & SOLIDAIRES :

- **Gaïa** : reliée au développement durable de l'école, l'association propose paniers, cosmétiques et autres produits bios.
- **Mon Bureau Solidaire** : l'association humanitaire de MBS qui lutte pour défendre ses valeurs en agissant au quotidien.
- **World Co** : une association qui vise à intégrer au mieux les étudiants internationaux sur le campus et dans la vie montpellieraine.

#### PAR L'IMPLICATION DE TOUS SES MEMBRES

- Un engagement fort de la gouvernance et de la direction de l'école
- Un service Diversité et RSE dédié
- Un Sustainability Lab pour porter les projets développement durable et RSE

#### PAR SES AMBITIONS ACADÉMIQUES ET DE RECHERCHE

- 25% des articles de recherche dédiés à la RSE & au développement durable
- Des Chaires de recherche et d'enseignement :
  - Chaire Finance Sociale & Durable
  - Business Entrepreneurship for Sustainable Transformation (BEST)
  - Chaire Management inclusif & engagement sociétal (MIND)
  - Chaire Communication and organising for sustainability transformation (COAST)
  - Chaire Pégase
  - Chaire Performance durable des services d'intermédiation
- Un Yunus Center for Social Business & Financial Inclusion

# LES ATOUTS DU PROGRAMME



## LA TRANSITION SOCIÉTALE ET LE DÉVELOPPEMENT DURABLE AU CŒUR DU PGE

Le PGE de MBS vous prépare à prendre des décisions stratégiques responsables et à manager les organisations afin de contribuer à la transition digitale, environnementale et sociétale. Une grande partie des cours abordent ce thème au travers d'études de cas, de discussions ou de séances dédiées. Chaque année du programme comprend des cours dédiés aux enjeux managériaux de la transition et des certificats consacrés à la RSE sont également proposés en dernière année.



## UNE IMMERSION À L'INTERNATIONAL POSSIBLE POUR TOUS LES ÉTUDIANTS <sup>(1)</sup>

Échange académique dans l'une de nos 150 universités partenaires dans le monde, doubles diplômes, stages, césure, parcours bi-langue (français/anglais) ou 100% en anglais, choix d'une deuxième langue (Espagnol, Allemand, Italien, Chinois) ... Façonnez votre expérience internationale et choisissez le degré d'internationalisation que vous souhaitez donner à votre parcours.



## UN TEMPS FORT CHAQUE ANNÉE DU PROGRAMME

Un séminaire vient rythmer chaque année du Programme Grande École et regroupe l'ensemble de votre promotion, quelle que soit la voie ou l'année d'intégration : Hackathon ODD (Objectifs du Développement Durable de l'ONU) en 1<sup>re</sup> année, Séminaire International Entrepreneurship en 2<sup>e</sup> année et Business Game Leadership Responsable et Complexe en dernière année.



## UN PARCOURS HAUTEMENT PROFESSIONNALISANT, JUSQU'À 24 MOIS EN ALTERNANCE

L'alternance est possible dès la deuxième année du Programme Grande École, soit jusqu'à 24 mois d'expérience professionnelle et l'opportunité d'être opérationnel sur un métier avant même d'être diplômé. Vous avez par ailleurs la possibilité de réaliser un stage à chaque fin d'année académique, soit l'opportunité d'acquérir un minimum de 12 mois d'expérience professionnelle. Stage, alternance, césure... Chaque étudiant se voit proposer un accompagnement personnalisé du Career Center de l'école pour construire son projet professionnel.



## UNE DERNIÈRE ANNÉE EN ALTERNANCE ET / OU DOUBLE-DIPLÔMANTE

En alternance, vous choisissez votre spécialisation ainsi qu'un track métier en sélectionnant un domaine spécifique. Le parcours double-diplômant permet quant à lui de rejoindre l'un des Masters of Science (MSc) de MBS ou un double diplôme aussi bien en France qu'à l'international.



## UN DIPLÔME DE GRADE MASTER

Le Programme Grande École de MBS délivre un diplôme visé (Bac+5) par le Ministère de l'Enseignement supérieur et de la Recherche, conférant le grade de Master. Ce diplôme est également enregistré au Répertoire National des Certifications Professionnelles (RNCP36551) au niveau 7, garantissant sa reconnaissance officielle et sa valeur sur le marché de l'emploi.



<sup>(1)</sup> L'immersion est obligatoire pour les étudiants admis en première ou deuxième année en cursus continu.

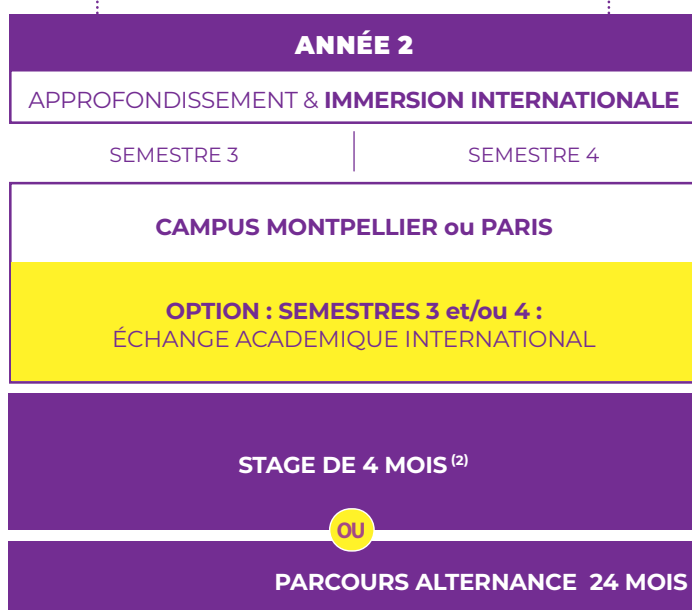
# DES TRAJECTOIRES & PERSONNALISÉES

## CHOISISSEZ LA VÔTRE !

Intégration après un **Bac+2 ou une Prépa**



Intégration après un **Bac+3 ou équivalent**



### LES ENSEIGNEMENTS

#### COURS EN SCIENCE DE GESTION

##### CONTINUUM PRÉPA

- Sociologie et histoire des organisations
- Géopolitique dans un monde en mutation
- Pensée critique, connaissances et intelligences

- Statistiques et études de marché
- Comportement du consommateur et marketing mix
- Comptabilité financière
- Comptabilité de gestion
- Fondamentaux de la finance d'entreprise

##### COURS EN DÉVELOPPEMENT DURABLE

- Sustainable project management
- Entrepreneuriat, innovation et société
- Parcours «Act for Change» / Apprendre la durabilité

- +2 cours de soft skills au choix

TEMPS FORT : **HACKATHON**  
OBJECTIFS DE DÉVELOPPEMENT DURABLE

#### COURS EN SCIENCE DE GESTION

- Strategic management
- Marketing stratégique
- Finance d'entreprise
- Gouvernance des SI, données et IA
- Contrôle de Gestion
- Vente et stratégies relationnelles
- Purchase & Supply chain
- Management des RH & de la diversité

##### COURS EN DÉVELOPPEMENT DURABLE

- International Entrepreneurship Challenge  
*(cours expérientiel sur une thématique  
Objectif de Développement Durable)*
- 3 cours selon le choix d'une thématique managériale

TEMPS FORT : **SÉMINAIRE INTERNATIONAL** ENTREPRENEURSHIP

(1) Obligatoire pour les étudiants souhaitant poursuivre leur parcours en alternance en 2<sup>e</sup> année - (2) Stage facultatif en cas d'alternance dès la 2<sup>e</sup> année  
(3) Nombre de places limité et conditions d'accès selon critères des universités partenaires.

# MULTIPLÉS

## ANNÉE 3

DOUBLE-DIPLÔME & PROFESSIONNALISATION

SEMESTRE 5

SEMESTRE 6

DOUBLE DIPLÔME MSc MBS

OU

DOUBLE DIPLÔME FRANCE ou INTERNATIONAL<sup>(3)</sup>

OU

PARCOURS ALTERNANCE 12 MOIS  
CAMPUS MONTPELLIER ou PARIS

/ CAMPUS MONTPELLIER ou PARIS



### COURS EN SCIENCE DE GESTION

- Cours de spécialisation
- Cours spécifiques à chaque spécialisation :
  - Internationalisation
  - Développement durable
  - Digitalisation

TEMPS FORT : SÉMINAIRE LEADERSHIP RESPONSABLE & COMPLEXE



### RENFORCER SES **COMPÉTENCES PERSONNELLES**

TOUT AU LONG DU CURSUS,  
VOUS ÊTES AMENÉS  
À DÉVELOPPER VOS  
COMPÉTENCES TRANSVERSALES  
(SOFT SKILLS) SUIVANTES :

- Communication, collaboration & réflexivité
- Analyse, résolution de problème & pensée critique
- Diversité, interculturalité & inclusion
- Esprit d'innovation & d'entreprise
- Utilisation des TIC

# ANNÉE DE PRÉ-MASTER **DÉCOUVREZ LES FONDAMENTAUX**

**Durant la première année qui est une année de Pré-Master, vous découvrez en tronc commun les fondamentaux du management et développez vos « soft skills ».**

Vous suivez par ailleurs des cours d'Humanités et de responsabilité sociale des organisations. En fin d'année, vous serez réunis autour d'un **challenge Hackathon** sur les objectifs du développement durable. Un stage de deux mois permet quant à lui une mise en pratique directe des connaissances théoriques acquises.

Une **immersion à l'international** est possible dès le deuxième semestre de cette première année afin de **découvrir un nouveau pays et une nouvelle culture**, en université partenaire.

Vous avez également la **possibilité de réaliser une année de césure** après votre 1<sup>er</sup> année ou 2<sup>e</sup> année (stages, missions humanitaires, séjour linguistique, entrepreneuriat...) afin de développer et de mûrir votre projet professionnel.





**Mathieu**  
PGE 2024



*"Mon parcours est pour le moins singulier. Après deux années en CPGE B/L, j'ai choisi d'intégrer MBS pour acquérir une vision globale et stratégique du monde moderne. Au cours de mes études, j'ai eu la chance de coordonner et d'animer la vie associative de l'école en tant que responsable au sein du bureau des étudiants, une expérience enrichissante qui m'a permis de développer de multiples compétences et d'élargir mon réseau.*

*Mon aventure académique m'a ensuite conduit en Finlande, à Vaasa, où j'ai suivi un programme d'échange universitaire axé sur le business, l'entrepreneuriat et le management. Ce séjour m'a certes permis d'acquérir des connaissances et compétences dans un contexte international, mais favorise aussi et surtout l'ouverture d'esprit.*

*De retour en France, j'ai décidé d'effectuer ma dernière année de PGE en alternance au sein du groupe Airbus, et me suis spécialisé en "Stratégie et Conseil", avec un focus sur le marketing et la stratégie dans le secteur du transport aérien.*

*MBS est bien plus qu'une école : c'est un réseau puissant, des enseignants-chercheurs engagés, mais aussi et surtout des rencontres marquantes. Il y a trois ans, je me trouvais encore perdu au sein de la nébuleuse des études supérieures. Aujourd'hui, grâce aux enseignements, aux expériences diverses et aux relations que j'ai tissées au cours de mes études, je sais enfin où je suis, et où je souhaite aller."*



## ZOOM SUR... **LE PARCOURS ACT FOR CHANGE**

Intégré dans le cursus de première année du Programme Grande Ecole, Act for Change est un parcours d'excellence **dédié à la transition sociétale et environnementale.**

Il représente un tronc commun de 45 heures de cours et repose sur trois temps forts : « **Imagine** » pour développer son engagement et l'univers des possibles, « **Connect** » pour fédérer et apprendre à susciter l'adhésion autour d'une action concrète, et « **Inspire** » pour maîtriser les clés du leadership.

Si vous souhaitez approfondir votre engagement, vous pourrez également participer sur sélection à la Summer School Act For Change centrée sur le leadership, la connaissance de soi, le coaching et le mentorat sur mesure.



**Thomas**  
PGE 2023



*"Après un DUT en Génie Électronique et Informatique Industrielle, j'intègre MBS où je découvre dès la première année le monde associatif en listant au BDE.*

*Malgré la défaite de notre liste, je continue à m'investir dans l'école en faisant partie de l'équipe des Admisseurs en 2021. Je pars par la suite en échange académique Erasmus en Espagne, à Cartagena où je m'améliore considérablement en langue.*

*Je réalise enfin une année d'alternance en tant que Business Analyst chez Private Sport Shop, un grand partenaire de MBS.*

*Mon parcours à MBS se conclut de la meilleure des manières avec l'obtention du prix du meilleur mémoire national en marketing et communication."*

ANNÉES 2 & 3

# CHOISISSEZ VOTRE SPÉCIALISATION

Dès la deuxième année, vous commencez à vous spécialiser en choisissant 5 cours parmi 4 disciplines proposées :

- Stratégie & Entrepreneuriat
- Marketing & Vente
- Finance & Comptabilité
- Organisations & Management

Vous avez également le choix de débiter votre parcours en alternance (plus d'informations page 16). En dernière année, vous choisissez alors une **spécialisation ou un double-diplôme\***, en rythme continu ou en alternance, sur le campus de Montpellier ou de Paris selon la spécialisation.

## AUDIT & CONTRÔLE

### Spécialisations :

- Contrôle de Gestion Business Partner
- Audit & Expertise

### Double-diplôme :

- Master Comptabilité / Contrôle-Audit (voir page 15)  
ALTERNANCE OU CONTINU / MONTPELLIER

## ACHAT & SUPPLY CHAIN

### Double-diplôme :

- MSc Supply Chain & Achats  
ALTERNANCE / PARIS
- MSc Supply Chain Management  
CONTINU / MONTPELLIER

## MARKETING & VENTE

### Spécialisations :

- Vente & Stratégie Commerciale  
Parrain : 
- Vision & Stratégie Marketing  
Parrain : 
- Marketing Digital  
Parrain : 

### Double-diplôme :

- MSc Marketing & Business Development  
ALTERNANCE / PARIS
- MSc Digital Marketing & Omnichannel Strategy  
CONTINU / PARIS
- MSc Luxury Marketing in a Sustainable World  
CONTINU / PARIS
- MSc International Business  
CONTINU / MONTPELLIER

## FINANCE

### Spécialisations :

- Finance d'Entreprise
- Finance Durable

Parrain :  BNP PARIBAS

### Double-diplôme :

- MSc Management de la banque  
ALTERNANCE / MONTPELLIER
- MSc Global Finance  
Continu / Montpellier

## STRATÉGIE & CONSEIL

### Spécialisations :

- Stratégie & Conseil

### Double-diplôme :

- MSc Strategy, Consulting & Digital Transformation Management  
CONTINU / MONTPELLIER
- MSc Big Data & Artificial Intelligence for Business  
CONTINU / MONTPELLIER

## ENTREPRENEURIAT

### Spécialisations :

- Entrepreneuriat & Innovation

Parrain : 

## MANAGEMENT DE PROJETS

### Spécialisations :

- Management de Projets

### Double-diplôme :

- MSc Project Management  
CONTINU / MONTPELLIER

## MANAGEMENT DES RESSOURCES HUMAINES

### Double-diplôme :

- MSc Management Responsable des Ressources Humaines  
ALTERNANCE / PARIS

\*Processus sélectif et nombre de places limité pour chaque double-diplôme. Liste des spécialisations sujette à modifications.

ANNÉES 2 & 3

# INVENTEZ VOTRE EXPÉRIENCE INTERNATIONALE

**UNIVERSITÉ PARTENAIRE À L'ÉTRANGER, STAGE, CURSUS ANGLOPHONE,  
DOUBLE DIPLÔME INTERNATIONAL...**

À MBS, VOUS ÊTES À LA FOIS CRÉATEUR ET ACTEUR DE VOTRE EXPÉRIENCE INTERNATIONALE.

## LES DOUBLES DIPLÔMES INTERNATIONAUX

Effectuez une année entière dans l'une de nos universités partenaires et **décrochez un double diplôme** (diplôme de l'université d'accueil en plus de celui du Programme Grande École). Adaptabilité, compétences linguistiques et interculturelles, ouverture d'esprit et développement des « soft skills », tels sont les bénéfices d'une expérience internationale, et autant d'atouts à valoriser dans votre CV.

**Obtenir un double diplôme, c'est se construire un profil international solide et renforcer son attractivité auprès des recruteurs en France comme à l'étranger.**

## UN CAMPUS MULTICULTUREL

Intégrer MBS, c'est également rejoindre **une Grande École qui attire des étudiants et enseignants du monde entier.**

Les périodes sur campus offrent la possibilité de travailler, d'échanger et de créer des liens avec plus de 1200 étudiants internationaux de 100 nationalités différentes. Plus de 65% du corps professoral est par ailleurs composé d'enseignants internationaux.

Mobilité sous réserves des conditions sanitaires.  
Destinations présentées non contractuelles



**Dragan**  
Programme  
Grande École 2022

*"Après une première année de PGE en parcours anglophone, j'ai choisi, pour ma deuxième année de partir étudier une année à Birmingham, au Royaume-Uni. Je suis originaire de Nouvelle-Calédonie et j'ai toujours voulu découvrir ce pays et sa culture.*

*Cet échange m'a permis de développer considérablement mon anglais, de découvrir l'Angleterre et sa richesse culturelle et de faire de belles rencontres. Si les premières semaines ont demandé de l'adaptation, notamment pour comprendre le fameux « brummie accent », on s'y habitue au fil du temps et on finit même par l'apprécier. Birmingham étant une ville multiculturelle et cosmopolite, j'ai eu la chance de vivre avec des personnes venant de chaque coin du monde, ce qui a facilité mon intégration et les rencontres avec d'autres internationaux.*

*Cette année restera l'une de mes plus belles expériences."*



# + DE 100 DESTINA PARTENAIRES DU

## 12

DOUBLES  
DIPLÔMES  
POSSIBLES

### AMÉRIQUE DU NORD

**Canada :** Kingston, Montréal, Ottawa, Québec, Winnipeg

**États-Unis :** Corpus Christi, Kent, Miami, New-York, Pittsburgh 

**PARTEZ ÉTUDIER ENTRE 6 ET 24 MOIS  
DANS L'UNE DES 100 UNIVERSITÉS PARTENAIRES  
DU PGE ET CONSTRUISEZ VOTRE PROPRE  
EXPÉRIENCE À L'INTERNATIONAL\*.**

Le nombre d'étudiants étant limité à de petits groupes pour chaque destination, vous vivrez une expérience unique et intense et une véritable immersion culturelle au sein du pays choisi.


### AMÉRIQUE LATINE

**Argentine :** Buenos Aires

**Brésil :** Sao Paulo, Rio de Janeiro 

**Chili :** Santiago, Vina del Mar, Valparaiso

**Colombie :** Bogota, Cali 

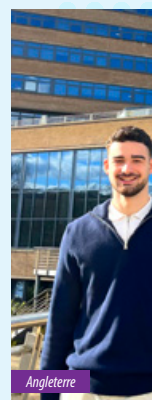
**Mexique :** Guadalajara, Mexico, Puebla 

**Pérou :** Lima 

### AFRIQUE

**Maroc :** Casablanca , Rabat

**Tunisie :** Tunis



# TIONS PGE

## EUROPE

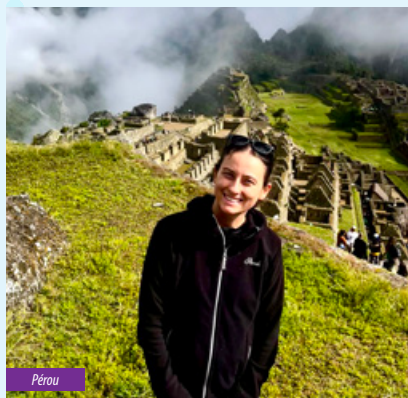
**Allemagne :** Brême, Cologne, Leipzig <sup>DD</sup>  
Mannheim, Münster, Reutlingen /  
**Belgique :** Anvers, Liège / **Bulgarie :**  
Sofia / **Croatie :** Zagreb / **Espagne :**  
Alcala de Henares, Carthagène, Grenade,  
Valence / **Estonie :** Tallinn / **Finlande :**  
Oulu, Tampere / **Hongrie :** Budapest,  
Pécs / **Irlande :** Carlow, Cork, Dublin,  
Galway, Limerick / **Italie :** Milan, Padoue,  
Rome / **Lettonie :** Riga / **Norvège :**  
Bergen, Oslo, Stavanger / **Pays-Bas :**  
Amsterdam, Arnhem, Groningen,  
Maastricht / **Pologne :** Poznan, Torun,  
Varsovie <sup>DD</sup>, Wrocław / **Portugal :**  
Lisbonne / **République Tchèque :**  
Brno / **Royaume-Uni :** Birmingham <sup>DD</sup>  
Edimbourg, Glasgow <sup>DD</sup>, Kingston,  
Manchester, Newcastle, Nottingham,  
Portsmouth, Swansea / **Slovénie :**  
Maribor / **Suède :** Jönköping / **Turquie :**  
Istanbul / Izmir

## ASIE

**Chine :** Hong Kong, Chengdu <sup>DD</sup>  
**Corée du Sud :** Séoul  
**Indonésie :** Depok  
**Japon :** Nisshin  
**Malaisie :** Sintok  
**Taiwan :** Kaohsiung City, Taipei City,  
Taoyuan City <sup>DD</sup>

## AUSTRALIE

Sydney



Pérou



CERTAINES DESTINATIONS SONT ACCESSIBLES  
SUR DES ANNÉES OU PARCOURS DÉTERMINÉS.  
RETROUVEZ LA LISTE DE NOS UNIVERSITÉS  
PARTENAIRES ÉTRANGÈRES PAR ANNÉE  
SUR [MBS-EDUCATION.COM](https://www.mbs-education.com)

•DD : Double-Diplôme

\* Sélection selon vos résultats académiques et votre niveau de langue

Universités partenaires éligibles en 2025-2026,  
liste sujette à modifications.

ANNÉES 2 & 3

# VALIDEZ UN DOUBLE-DIPLÔME



Vous préférez vous spécialiser et approfondir vos connaissances dans un domaine spécifique en France ou à l'international? Optez dans ce cas pour un **double-diplôme en continu**. Le double-diplôme vous permet d'obtenir deux diplômes de Master auprès d'établissements d'enseignement supérieur renommés et ce sans allongement de la durée des études ni augmentation des droits de scolarité.

## DOUBLE-DIPLÔME MASTER OF SCIENCE DE MBS (MSc)

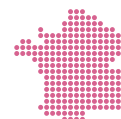


Choisissez la spécialisation qui vous permettra de renforcer votre expertise dans un domaine spécifique :

- MSc Global Finance (continu)
- MSc Digital Marketing & Omnichannel Strategy (continu)
- MSc Luxury Marketing in a Sustainable World (continu)
- MSc International Business (continu)
- MSc Big Data & Artificial Intelligence for Business (continu)
- MSc Project Management (continu)
- MSc Strategy, Consulting & Digital Transformation Management (continu)
- MSc Supply Chain Management (continu)
- MSc Marketing & Business Development (alternance)
- MSc Management Responsable des Ressources Humaines (alternance)
- MSc Supply Chain & Achats (alternance)
- MSc Management de la Banque (alternance)

## DOUBLE-DIPLÔME FRANCE

+ DE 15 SPÉCIALISATIONS



En partenariat avec l'université Montpellier Management & l'IAE de Montpellier :

- Master Contrôle de Gestion & Systèmes d'information Décisionnels
- Master Management Stratégique des Organisations de Santé
- Master Finance & Green finance
- ...

CERTAINS MASTERS SONT **ACCESSIBLES EN ALTERNANCE**

## DOUBLE-DIPLÔME INTERNATIONAL



- **AMÉRIQUE DU NORD**  
États-Unis : Pittsburg State University, Pittsburg
- **AMÉRIQUE LATINE**  
Brésil : FGV EBAPE, Rio de Janeiro  
Colombie : Universidad ICESI, Cali  
Pérou : Centrum PUCP, Lima  
Mexique : Universidad de las Americas, Puebla
- **AFRIQUE**  
Maroc : ESCA, Casablanca
- **ASIE**  
Chine : Southwestern University of Finance & Economics, Chengdu  
Taiwan : Chung Yuan Christian University, Taoyuan City
- **EUROPE**  
Allemagne : HHL Leipzig Graduate School of Management, Leipzig  
Pologne : Kozminsky University, Varsovie  
Royaume-Uni : University of Birmingham, Birmingham / University of Strathclyde, Glasgow

Les programmes sont dispensés en anglais, sauf en Colombie et au Mexique (anglais/espagnol).

## DOUBLE-DIPLÔME COMPTABILITÉ, CONTRÔLE & AUDIT (CCA)



Ce double diplôme en partenariat avec l'Institut Montpellier Management vous permet d'acquérir les connaissances spécifiques en lien avec les métiers de la comptabilité, de l'audit et du contrôle de gestion.

Vous aurez la possibilité d'effectuer ce parcours en rythme continu ou en alternance et de réaliser plusieurs expériences en entreprise.

Ce double-diplôme vous permet d'obtenir 5/7 équivalences sur les épreuves du DSCG (Diplôme Supérieur de Comptabilité et de Gestion).

Parcours sur sélection selon vos résultats académiques et expériences professionnelles, éligible aux étudiants ayant suivi le parcours CCA en 2<sup>e</sup> année.

## DOUBLE-DIPLÔME INGENIEUR-MANAGER



Grâce à son partenariat avec l'EPF Montpellier, MBS vous propose d'acquérir une double compétence à travers un parcours en continu en 4 ans.

A l'issue de celui-ci, vous obtenez le diplôme du PGE de MBS, ainsi que le diplôme de niveau bac+5 de l'EPF. Tous les diplômes d'ingénieur décernés par l'EPF sont habilités par la CTI (Commission des Titres d'Ingénieurs) et confèrent, comme le PGE de MBS, le grade de Master reconnu au niveau international.

Deux spécialisations sont disponibles pour nos étudiants :

- « **Energy & Environment** » (*bilangue*)
- « **Data Engineering** » (*anglais*)



*"Quand j'ai intégré MBS après ma Prépa ECS, je ne savais pas encore que ces années allaient autant me transformer. J'y ai appris à travailler avec rigueur, à faire des choix concrets pour mon avenir et à trouver ma voie : la comptabilité. Un domaine qui demande de la précision mais aussi du recul et de la curiosité."*

*Grâce au double diplôme Master CCA, j'ai obtenu mon DSCG directement en fin de cursus, ce qui m'a permis de débiter immédiatement mon stage d'expertise comptable."*



**Pierre**  
Diplômé  
Grande École 2024

# PRENEZ DE L'AVANCE SUR VOTRE CARRIÈRE

ÉLABOREZ VOTRE PROJET DE CARRIÈRE ET RÉUSSISSEZ VOTRE TRANSITION VERS LE MONDE PROFESSIONNEL AVEC L'ACCOMPAGNEMENT DU CAREER CENTER DE L'ÉCOLE.

## L'ALTERNANCE À MBS

### PIONNIÈRE ET LEADER DEPUIS PLUS DE 25 ANS EN FRANCE

MBS propose **un nombre de places illimité** en alternance dès la deuxième année du PGE.

Chaque alternant est accompagné individuellement par une Consultante Carrière de l'école durant l'intégralité de son cursus dans sa recherche de stage, d'alternance et de premier emploi..

### UNE VOIE D'EXCELLENCE ET DE PROFESSIONNALISATION ET UN MOYEN DE FINANCEMENT

**Plébiscitée par les entreprises**, l'alternance permet à chaque étudiant d'acquérir une **expérience professionnelle solide** et garantit une forte employabilité.

Ce dispositif permet par ailleurs une **prise en charge intégrale des frais de scolarité** par l'entreprise d'accueil et la perception d'une rémunération par l'étudiant.

**NOMBRE  
DE PLACES  
EN  
ALTERNANCE  
ILLIMITÉ**

**ALTERNANCE**  
POSSIBLE DÈS LA  
**DEUXIÈME  
ANNÉE  
DU PGE**

**+ de 500  
COACHING  
CARRIÈRES**  
RÉALISÉS CHAQUE ANNÉE

**+ de 1500  
ALTERNANTS  
CHAQUE ANNÉE**

## L'ENTREPRISE AU CŒUR DE L'ÉCOLE

### UN PARTENARIAT RENFORCÉ AVEC DES ENTREPRISES EN FRANCE ET À L'INTERNATIONAL

Nos entreprises partenaires partagent avec nous un socle de valeurs communes et s'engagent à nos côtés dans la formation et le recrutement de nos étudiants.

Les Dirigeants et opérationnels de ces entreprises interviennent régulièrement sur le campus à l'occasion de divers événements :

- Interventions pédagogiques et métiers
- Tables rondes
- Jobdating (Forums de recrutement)

### 50 GRANDS PARTENAIRES ENTREPRISES

dont :

AIRFRANCE

BNP PARIBAS



L'ORÉAL®

### + DE 5000 ENTREPRISES PARTENAIRES

Chaque année, nos partenaires nouent **des relations privilégiées avec MBS** en sélectionnant des étudiants en stage ou en alternance et en recrutant des diplômés de l'école.

# LE CAREER CENTER IMPACT YOUR FUTURE

## LE CAREER CENTER EST VOTRE PARTENAIRE CLÉ POUR RÉUSSIR VOTRE TRANSITION VERS LE MONDE PROFESSIONNEL.

Grâce à sa méthodologie bien rôdée, basée sur un accompagnement personnalisé, des ateliers pratiques et des opportunités de mentorat et networking, le Career Center vous aide à mieux vous connaître, à **développer votre employabilité** et à **accéder aux meilleures opportunités** du marché de l'emploi en corrélation avec vos aspirations individuelles. Il vous met également à disposition toutes les clés pour que vous atteigniez vos ambitions professionnelles avec succès.

## UN ENGAGEMENT / TROIS PILIERS INTERDÉPENDANTS

### 1 EXPLORE

#### RÉVÉLEZ VOTRE TALENT & TRACEZ VOTRE CHEMIN PROFESSIONNEL

Le Career Center croit que la clé de votre réussite réside dans une connaissance approfondie de vous-même.

Grâce à des rendez-vous de coaching individuel tout au long de votre parcours académique, définissez vos objectifs de projet professionnel, explorez vos motivations et dévoilez vos atouts :

- Rendez-vous de **coaching carrière** individuel
- Programme de **mentorat externe**
- **Expériences professionnelles** en stage et en alternance en France et à l'international

### 2 OPTIMIZE

#### MAXIMISEZ VOTRE POTENTIEL PROFESSIONNEL

Pour vous démarquer sur le marché du travail et vous permettre de développer vos compétences en environnement professionnel, le Career Center met à votre disposition des outils sur mesure :

- **Ateliers de professionnalisation** pour travailler vos outils, votre stratégie de recherche et **apprendre à vous valoriser**
- Rendez-vous de **coaching individuels**
- **Programme de mentorat interne à MBS** avec des diplômés
- **« My job booster »** : programme d'une journée pour **réussir votre insertion sur le marché de l'emploi**
- Atelier **« Prends le lead sur ton alternance »** pour **réussir sa période d'intégration en entreprise**

### 3 EMPOWER

#### BOOSTEZ VOTRE SUCCÈS PROFESSIONNEL

Le Career Center vous accompagne dans votre exploration du monde du travail.

Affinez votre connaissance des secteurs, des entreprises et des métiers ; développez votre réseau professionnel et accédez aux opportunités, en France et à l'international, qui correspondent à vos aspirations :

- **« Work me up : c'est quoi ton job »** : interviews réalisées par des étudiants auprès de 60 professionnels (tous secteurs/fonctions confondus)
- **Rencontres avec des entreprises** ou des professionnels pour appréhender une fonction dans un environnement sectoriel précis
- **Conférences données par des Grands Partenaires** de l'école qui apportent une illustration concrète sur une thématique pédagogique
- **Accès au réseau MBS Alumni** et MBS Alumni day
- **Mise à disposition de plateformes** donnant accès à plus de 200 000 offres d'emploi en France et à l'international
- **Jobdating entre entreprises et étudiants** (stages, alternances, premiers emplois)

# LANCEZ & ACCÉLÉREZ VOTRE CARRIÈRE

## MBS 1.618

### L'INCUBATEUR DES ENTREPRISES RESPONSABLES

**EN TANT QU'INCUBATEUR DE STARTUPS, MBS 1.618 ACCOMPAGNE LES ÉTUDIANTS ET DIPLÔMÉS DE MBS QUI SOUHAITENT CRÉER LEUR ENTREPRISE.**

À travers **4 parcours d'accompagnement**, des ressources dédiées et un **réseau d'experts** et de partenaires, il soutient les porteurs de projet **de l'idée à la concrétisation, jusqu'à la structuration et la recherche de financements.**

L'incubateur s'engage aux côtés de projets à impact, portés par des entrepreneurs impliqués dans une démarche sociale, sociétale ou environnementale.

Notre mission : former et accompagner une nouvelle génération d'entrepreneurs qui allient performance économique et utilité pour la société.

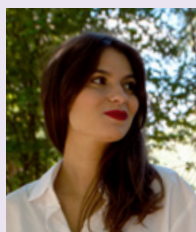
Durant l'année académique 2024-2025, plus de 195 projets ont bénéficié de l'expertise des coachs et experts de MBS 1.618.

**27**  
COACHS  
EXPERTS

**+ 200**  
de  
PROJETS  
ACCOMPAGNÉS  
EN 2025

**+ 50**  
de  
LEVÉES DE FONDS  
JUSQU'À 2,5M€

**+ 194**  
de  
ENTREPRISES  
CRÉÉES  
DEPUIS 2020



**Evelyne**  
Diplômée PGE 2024  
Fondatrice  
de Evelyne Patterns

« J'ai fondé Evelyne Patterns, une marque de patrons de couture que j'ai lancée pendant mes études à MBS.

Avant d'en arriver là, mon parcours a été tout sauf linéaire : bac STMG, études d'histoire, CAP et BP coiffure, puis reprise d'études en commerce jusqu'au PGE à MBS. C'est là que j'ai trouvé un vrai cadre pour structurer mon projet.

La couture, je l'ai découverte par hasard, un week-end chez mes parents. De fil en aiguille, j'en ai fait une passion... puis une entreprise.

Pendant mes cours, chaque matière m'aidait à avancer concrètement. J'ai ensuite intégré l'incubateur de MBS où j'ai été accompagnée, conseillée, et surtout encouragée à croire en mon projet.

Aujourd'hui, je crée des patrons avec des finitions impeccables, dans une démarche responsable. Être entrepreneure, c'est pouvoir créer un projet qui me ressemble, à mon rythme. MBS a joué un rôle précieux pour renforcer mes compétences et accélérer mon développement. »



# ENGAGEZ-VOUS DANS LA VIE ASSOCIATIVE

## S'ENGAGER, GRANDIR, RÉUSSIR

GRÂCE À LA VIE ASSOCIATIVE ET LE TRAVAIL EN GROUPE, DÉVELOPPEZ VOS COMPÉTENCES EN **GESTION DE PROJET ET MANAGEMENT D'ÉQUIPE** ET SENSIBILISEZ-VOUS AUX VALEURS DE L'ÉCOLE : **OUVERTURE, DIVERSITÉ, RESPONSABILITÉ ET PERFORMANCE GLOBALES.**

À MBS, s'investir dans une association, c'est bien plus que du fun : c'est **développer ses compétences**, monter des projets ambitieux et **vivre une expérience humaine** inoubliable.

Chaque année, nos étudiants dynamisent le campus avec des initiatives sportives, culturelles, solidaires et entrepreneuriales.

### Pourquoi s'engager ?

- **Développer leadership**, communication et gestion de projet
- **Enrichir son CV** par des expériences concrètes
- **Élargir son réseau** et s'épanouir en dehors des cours

### Piloter une association, un vrai projet pro...

**Gérer** un budget, **organiser** des événements, **animer** une équipe... **la vie associative à MBS vous prépare au monde professionnel** dès aujourd'hui !



### VALORISEZ VOTRE ENGAGEMENT ASSOCIATIF AVEC MBS !

MBS vous offre la possibilité de transformer votre expérience au sein d'une association étudiante en une véritable expérience professionnelle reconnue dans le cadre de votre année de césure (hors crédits ECTS).

Développez vos compétences, affirmez votre leadership et faites rayonner votre parcours grâce à votre implication associative.

## 24 ASSOS ÉTUDIANTES

- 2 > VIE ÉTUDIANTE
- 3 > BUSINESS & ENTREPRENEURIAT
- 4 > SPORT & AVENTURE
- 5 > SOLIDARITÉ
- 10 > CULTURE



### ZOOM SUR... LE LIFE COACHING

Le Life Coaching est une nouvelle forme d'accompagnement vous permettant de mobiliser votre plein potentiel pour booster vos performances et atteindre vos objectifs de vie, dans tous les domaines (professionnel, personnel, académique). À MBS, vous pourrez notamment solliciter ce dispositif pour mieux gérer vos émotions, vous soutenir dans la concrétisation de vos projets, ou encore vous aider à bien vivre une transition comme un départ à l'étranger ou un changement de poste.

# DONNEZ DE L'ÉLAN À VOTRE AVENIR <sup>(1)</sup>

**87%**  
**TAUX  
D'EMPLOI**  
JEUNES DIPLÔMÉS  
EN MOINS DE 3 MOIS

DÈS LA SORTIE DE MBS  
ET TOUT AU LONG  
DE VOTRE CARRIÈRE,  
VOUS ACCÉDEZ  
À UNE GRANDE DIVERSITÉ  
DE FONCTIONS DANS TOUS  
LES SECTEURS D'ACTIVITÉ.

**9%**  
SE LANCENT DANS  
**L'ENTREPREUNARIAT**

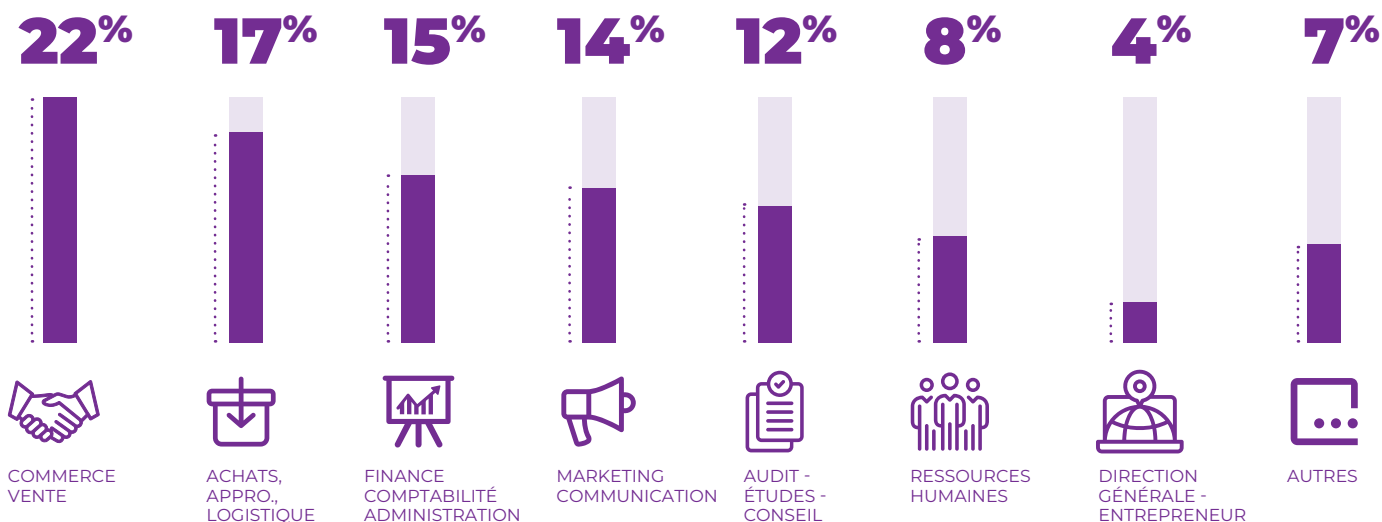
**+20%**  
TRAVAILLENT  
**À L'INTERNATIONAL**

**32%**  
SONT EMPLOYÉS  
DANS LES  
**GRANDES  
ENTREPRISES**

## LES ENTREPRISES QUI RECRUTENT NOS DIPLÔMÉS :

AMAZON / ERNST & YOUNG / PwC / SAFRAN /  
AIR FRANCE / KPMG / BNP PARIBAS / CAPGEMINI /  
DELL / LEROY MERLIN / CRÉDIT AGRICOLE / DELOITTE /  
THALES / VINCI...

## PRINCIPALES FONCTIONS OCCUPÉES PAR LES DIPLÔMÉS DU PGE <sup>(1)</sup>



(1) Enquête CGE 2025

# ENTREZ DANS LA FAMILLE DES DIPLÔMÉS MBS

## DEPUIS 1899, LES DIPLÔMÉS DE MBS

S'ASSOCIENT POUR DÉVELOPPER UN RÉSEAU PROFESSIONNEL RICHE DANS UN ESPRIT D'ENTRAIDE ET DE SOLIDARITÉ.

### UN RÉSEAU + DE 24 000 ALUMNI

Une question sur votre poursuite d'études, à la recherche d'informations sur votre projet professionnel ou d'opportunités de business ?

Connectez-vous à MBS Alumni et accédez à tout moment au carnet de contacts des 24 000 talents issus de l'École.

### LA COMMUNAUTÉ À VOS CÔTÉS OÙ QUE VOUS SOYEZ

Partagez vos aspirations professionnelles grâce aux **30 antennes réparties dans le monde** ainsi qu'aux Clubs Métiers (des communautés d'experts des sujets RH, achats, RSE, entrepreneuriat) au travers d'afterworks, de conférences ou d'ateliers thématiques.

Plus de **70 événements** sont organisés chaque année en France et dans le monde.

### APRÈS LE DIPLÔME ?

Le service MBS Alumni vous accompagne dans la construction de votre carrière grâce à des contacts privilégiés avec les recruteurs au travers de job dating jeunes diplômés et internationaux.

Accédez exclusivement aux **meilleures offres d'emploi** du réseau, aux conseils et aux coachings pour vous préparer aux entretiens professionnels.

**ALUMNI DAY** Un événement unique dédié à l'échange et au partage **MEET MY NETWORK** d'expériences, qui réunit chaque année près de **150 diplômés du monde entier** et 1000 étudiants sur le campus.

Les nombreuses tables rondes qui jalonnent la journée permettent à chacun d'échanger sur la richesse des parcours et contribuent au rayonnement du réseau en France et à l'étranger.

Une première étape dans la construction de votre propre réseau.

+ **24000** de **DIPLÔMÉS** DANS LE **MONDE**

+ **25000** de **OFFRES D'EMPLOI** PROPOSÉES SUR LE **JOB BOARD**

+ **70** de **ÉVÈNEMENTS** ORGANISÉS CHAQUE **ANNEE**

## QUE SONT-ILS DEVENUS ? LE PARCOURS PROFESSIONNEL DE NOS DIPLÔMÉS



**Sharon**  
Diplômée 2021  
Chef de Projet eCommerce  
Lacoste

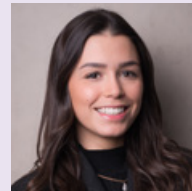
« Une fois mon BTS Commerce International en poche, j'ai choisi de poursuivre mes études à MBS via les admissions parallèles pour toutes les opportunités qu'offre le PGE : une année au sein du campus et participation à la vie associative, une année en échange universitaire et une année en alternance.

Au cours de ma dernière année, j'ai pu développer un large éventail de compétences en Marketing Design & Digital que j'ai pu mettre en pratique lors de mes différentes expériences professionnelles.

J'ai eu l'opportunité de travailler en tant que Chef de Projet Digital Junior chez SILVERA, Assistante E-commerce Europe chez ba&sh et Chef de Projet Digital chez L'Oréal.

Actuellement, je travaille chez Lacoste en tant que Chef de Projet eCommerce. Je suis en charge de la gestion de projets, de la définition des besoins de l'équipe eCommerce et des marchés sur les 13 Digital Flagships Européens ainsi que de la coordination et de la préparation des assortiments des produits pour chaque saison.

Le PGE m'a permis d'acquérir de solides bases en marketing digital, mon année à l'étranger m'a permis de devenir bilingue et offert une expérience hors du commun tandis que l'alternance s'est révélée être un véritable atout pour trouver un emploi dès la fin de mes études. »



**Lucie**  
Diplômée 2022  
Global E-Merchandising  
Manager - Royal Canin  
Groupe MARS

« Après avoir obtenu mon Baccalauréat, j'ai choisi de poursuivre mes études à MBS notamment pour les opportunités offertes par son Programme Grande École. Au cours de ma dernière année, je me suis spécialisée en Marketing opérationnel, ce qui m'a permis de développer un panel de compétences que j'ai pu mettre en pratique lors de mes différentes expériences professionnelles.

J'ai débuté ma carrière avec un job étudiant chez Yves Rocher en tant que conseillère de vente. J'ai également eu l'opportunité de travailler à l'étranger, en tant que serveuse chez Stonegate Group à Londres pour améliorer mon anglais et j'ai par la suite eu la chance de pouvoir être assistante communication en Thaïlande lors d'un stage.

Actuellement, je travaille pour le groupe MARS (Royal Canin) où j'ai d'abord été alternante en Visual Merchandising, puis j'ai poursuivi l'aventure en tant que Junior Innovation Manager, et je suis à présent Global E-Merchandising Manager. Je suis en charge de la stratégie E-Merchandising et du déploiement des ressources et outils à l'échelle mondiale.

MBS est une école qui m'a offert une expérience enrichissante sur le plan académique et international. Les cours étaient stimulants et pertinents. Ils m'ont permis d'acquérir une solide base de connaissances en marketing. De plus, la possibilité de faire de l'alternance a été un véritable atout et je le recommande vivement. Cela m'a permis de me professionnaliser rapidement et d'appliquer directement les concepts appris. Aujourd'hui, je relève de nouveaux défis dans un monde qui exige flexibilité et dynamisme, et je suis prête à apporter ma contribution face aux divers enjeux auxquels nous faisons face. »

CAMPUS MBS MONTPELLIER

# MONTPELLIER CAPITALE ÉTUDIANTE

THÉÂTRE DE NOMBREUX ÉVÉNEMENTS SPORTIFS DEVENUS DES RÉFÉRENCES DANS LEUR DISCIPLINE, MONTPELLIER POSSÈDE EN OUTRE DE MULTIPLES MUSÉES ET LIEUX CULTURELS PERMETTANT DE DÉCOUVRIR DES ŒUVRES ET DES ARTISTES FRANÇAIS ET ÉTRANGERS.



## ÉTUDIEZ DANS LA 1<sup>RE</sup> VILLE FRANÇAISE ÉTUDIANTE\*

Montpellier dispose de **nombreuses infrastructures** pour pratiquer une activité sportive, et **des équipes de très haut niveau** dans les principaux sports collectifs. Plusieurs fois championne de France ou finaliste en hand, football, rugby et water polo.

Ville **proche de la mer**, à 20 minutes de la première plage : Carnon, la Grande Motte, Palavas... ou vers l'ouest, en direction de Sète, son port de pêche et son Théâtre de la Mer.

Ceci sans oublier l'arrière-pays, **ses sites naturels ou chargés d'histoire** : Saint-Guilhem-le-Désert, classé au patrimoine mondial de l'UNESCO, le lac du Salagou, le Pic Saint-Loup...

À Montpellier, près de 47% de la population a moins de 30 ans, et **1 étudiant sur 7 est international !**

### UN CAMPUS AMÉNAGÉ « GRANDEUR NATURE »

**MBS possède un campus de plus de 6 hectares.** Les bâtiments sont équipés du Wifi illimité et d'un réseau haut débit par fibre optique sécurisé. L'école possède également un **Learning Center** de plus de 500 mètres carrés doté d'un **espace de coworking**, d'une bibliothèque et d'une **salle des marchés Bloomberg**. Le patio et les extérieurs ombragés et conviviaux sont d'autres lieux très prisés.

### ÉTUDIANTS EN SITUATION DE HANDICAP

Afin de garantir l'égalité des chances, les étudiants en situation de handicap peuvent bénéficier d'aménagements spécifiques, comme par exemple :

- Un accompagnement pédagogique : tutorat, prise de notes, reprise des cours, soutien pédagogique
- Une aide à la communication : interprétariat en LSF
- Des équipements spécialisés : logiciels spécifiques, TWAVOX, etc

\*Le Parisien - 2025

# UN ÉCO-CAMPUS CONÇU POUR ACCUEILLIR LES TALENTS DE DEMAIN

EN 2027, MBS OUVRIRA LES PORTES DE SON TOUT NOUVEAU CAMPUS DE 20 000 M<sup>2</sup> AU CŒUR DU QUARTIER INNOVANT DE CAMBACÉRÈS À MONTPELLIER.

Ce site accueillera étudiants, enseignants et entreprises partenaires dans **un cadre moderne et respectueux de l'environnement**.

À deux pas de la gare TGV Sud de France, à 10 minutes de l'aéroport et à 15 minutes du centre-ville, ce campus stratégique offre **un accès direct aux transports et aux principaux pôles économiques**.

**PENSÉ COMME  
UN VÉRITABLE  
ÉCOSYSTÈME  
DURABLE**



Espaces collaboratifs, lieux de vie conviviaux et infrastructures écoresponsables font de ce campus un lieu propice à l'apprentissage, à la créativité et aux échanges pour préparer au mieux les futurs diplômés aux enjeux du monde professionnel.

*Perspectives © Agence Fontes Architecture Fontes – TSA*



CAMPUS MBS PARIS

# PARIS TREMPLIN VERS LE MONDE

VILLE DE RENOMMÉE MONDIALE, OÙ L'EXCELLENCE ACADÉMIQUE RENCONTRE L'ART DE VIVRE, CHOISISSEZ L'EXPÉRIENCE MBS AU COEUR DE LA VILLE LUMIÈRE.



## ÉTUDIEZ AU CŒUR DU QUARTIER LATIN

Le campus MBS est situé **dans le 5<sup>e</sup> arrondissement de Paris**, également connu sous le nom de « **quartier latin** », à deux pas de la ligne de métro 10 (stations Cluny La Sorbonne et Maubert) et de nombreux bus.

Siège de nombreuses institutions académiques prestigieuses, ce **quartier emblématique** offre aux étudiants un **cadre d'études dynamique** et stimulant : bibliothèques, librairies, cafés, restaurants, boutiques et lieux culturels (Cathédrale Notre Dame, Panthéon...) sont à quelques minutes seulement du campus.

Situé sur la rive gauche de la Seine, le 5<sup>e</sup> arrondissement est un quartier où l'atmosphère animée se mêle à des espaces de sérénité.

**Un cadre idéal pour allier études, loisirs et détente !**

Le campus de Paris est quant à lui un **campus multiculturel** qui accueille des étudiants **français et internationaux** dans un cadre de travail idéal\*. Il est doté de salles de cours lumineuses, d'un **amphithéâtre** et d'un **Lounge** qui permettra aux étudiants de se détendre ou de travailler dans un espace stimulant.

**LE CAMPUS PARISIEN EST ACCESSIBLE AUX ÉTUDIANTS QUI INTÈGUMENT MBS DÈS LA 2<sup>e</sup> ANNÉE DU PGE, EN ALTERNANCE.**



\*Nombre de places limité

# FINANCEMENT



## DROITS DE SCOLARITÉ\*

Pour une rentrée en 1<sup>re</sup> année en 2026

- **PGE1** : 15 000 €
  - **PGE2** : 16 500 €
  - **PGE3** : 16 500 €
- **En alternance, vous ne payez aucun frais de scolarité.**
  - **La totalité des frais de scolarité est dédiée à la qualité de l'enseignement et au bon déroulement du cursus.**
- Sous statut associatif Loi 1901 à but non lucratif, MBS a reçu de l'Etat français la qualification d'Etablissement d'Enseignement Supérieur Privé d'Intérêt Général (EESPIG). Ce label garantit que ses ressources sont affectées exclusivement à la mission d'intérêt général de l'enseignement supérieur.



## JOB ÉTUDIANT

### ■ ALTERNANCE

Dès la deuxième année du Programme Grande Ecole, l'alternance permet la prise en charge totale des droits de scolarité par l'Entreprise d'accueil et la perception d'un salaire.

Les alternants peuvent également prétendre à une bourse d'études qui leur est propre, la Bourse App'titude.

### ■ MONITORAT

Sélectionné sur critères sociaux et entretien de motivation, l'étudiant travaille pour un service de l'école à raison de 10 heures par semaine durant 6 à 7 mois. Sa rémunération contribue ainsi au financement partiel de la 1<sup>re</sup> année d'études du programme Grande École.

### ■ JOBBING

Des jobs étudiants sont proposés au sein des services de MBS sur environ 9 mois à raison de 10 heures par semaine. La sélection s'effectue sur les compétences professionnelles des étudiants en réponse à des besoins précis des Services demandeurs.



## LES BOURSES

### ■ BOURSES D'ENCOURAGEMENT ACADÉMIQUE

Sous certaines conditions elles permettent une exonération partielle des droits de scolarité de l'année en cours.

### ■ BOURSES ADMISSION D'EXCELLENCE

Bourses d'études de 5 000€ attribuées aux candidats boursiers du CROUS (quel que soit leur échelon) classés parmi les meilleurs admis ECRICOME (Prépa et Littéraire). Les lauréats sont informés dès leurs résultats d'admission.

### ■ BOURSE ADMISSION HANDICAP

Bourses d'études de 5 000 € attribuées aux candidats les mieux classés et boursiers du CROUS (quel que soit leur échelon) et justifiant une situation de handicap (reconnaissance administrative RQTH). Hors cursus en alternance.

### ■ BOURSES DU MÉRITE

D'un montant de 2 500 €, ces bourses d'études sont financées par nos Entreprises Partenaires. Elles récompensent le meilleur classé aux différents concours d'entrée PGE.

### ■ BOURSES D'EXCELLENCE

Bourses d'études attribuées sur critères sociaux et d'excellence académique qui contribuent à la prise en charge partielle des droits de scolarité.

### ■ BOURSES ERASMUS

Dans le cadre de leurs mobilités internationales, les étudiants peuvent également prétendre aux Bourses Erasmus pour des mobilités d'études ou de stage en Europe.

### ■ BOURSES DU CROUS

Le Programme Grande École est habilité à recevoir les boursiers du Crous. Bourses attribuées sur critères sociaux aux étudiants en formation initiale, âgés de moins de 28 ans et de nationalité française.

### ■ BOURSE DE MOBILITÉ INTERNATIONALE

Octroyée par la Région Occitanie dans le cadre des mobilités d'études.



## LES PRÊTS & AMÉNAGEMENTS DE RÈGLEMENT DES FRAIS DE SCOLARITÉ

### ■ PRÊTS BANCAIRES

Conditions préférentielles auprès des banques partenaires de MBS.



### ■ AMÉNAGEMENT DU RÈGLEMENT DES DROITS DE SCOLARITÉ

Modalités particulières du règlement d'une partie des droits de scolarité.

Éligibilité sur critères sociaux et remboursement différé sans intérêt selon un échéancier mis en place entre l'étudiant et MBS.

**CONSULTEZ LA PROCÉDURE DE CANDIDATURE À L'OBTENTION D'UNE AIDE SUR [MBS-EDUCATION.COM](https://mbs-education.com) / RUBRIQUE « FINANCER SES ÉTUDES »**



# ADMISSIONS

**LE PROGRAMME GRANDE ÉCOLE DE MBS EST ACCESSIBLE PAR PLUSIEURS VOIES DE CONCOURS.** LES CANDIDATS PEUVENT INTÉGRER LE PROGRAMME GRANDE ÉCOLE EN PREMIÈRE ANNÉE (PGE1) OU EN DEUXIÈME ANNÉE (PGE2), EN FONCTION DE LEUR PARCOURS ET DE LEUR NIVEAU D'ÉTUDES.

## INTÉGRATION EN 1<sup>RE</sup> ANNÉE (PGE1)

### APRÈS UNE CLASSE PRÉPARATOIRE ÉCONOMIQUE OU LITTÉRAIRE :

- CONCOURS ECRICOME PRÉPA
- CONCOURS ECRICOME LITTÉRAIRES

### APRÈS UN BAC+2 DE TYPE BTS OU LICENCE 2 :

- CONCOURS MBS BAC+2 : le concours d'admission se déroule de novembre à août chaque année et se compose d'un test d'anglais et d'un entretien en vidéo différée.

Candidature en ligne : <https://bit.ly/4eTjArH>



- CONCOURS ECRICOME TREMPLIN BAC+2

## INTÉGRATION EN 2<sup>E</sup> ANNÉE (PGE2)

### APRÈS UN BAC+3/4 :

- CONCOURS MBS BAC+3 : le concours d'admission se déroule de novembre à août chaque année et se compose d'un test d'anglais et d'un entretien en vidéo différée.

Candidature en ligne : <https://bit.ly/3NdygGf>



- CONCOURS ECRICOME TREMPLIN BAC+3

## AUTRES CONCOURS & VOIES D'ADMISSION

### CANDIDAT AVEC DE L'EXPÉRIENCE PROFESSIONNELLE

Le Programme Grande Ecole est accessible via la VAE en PGE1 ou en PGE2.

Candidature en ligne : <https://tinyurl.com/experience-professionnelle>



### CONCOURS INTERNATIONAL

Pour les étudiants de nationalité étrangère résidant en France ou à l'étranger détenant ou susceptibles de détenir 120 crédits ECTS ou leur équivalent (intégration en PGE1) ou 180 crédits ECTS ou leur équivalent (intégration en PGE2).

Candidature en ligne : <https://tinyurl.com/Concours-international>

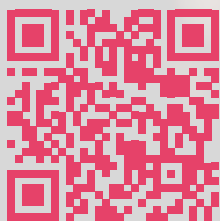


**ENTRAINEZ-VOUS AUX ÉPREUVES  
SUR LE SITE D'ECRICOME OU SUR LE SITE DE MBS  
[mbs-education.com](https://mbs-education.com)**

IMBS since 1863



RETROUVEZ  
TOUS NOS  
ÉVÈNEMENTS



**MBS**  
**Campus Montpellier : 04 67 10 27 64**  
2300 avenue des Moulins  
34185 Montpellier Cedex 4 - FRANCE

**MBS**  
**Campus Paris : 01 40 24 58 40**  
57, Bd Saint-Germain  
75005 PARIS - FRANCE

[concours.pge@mbs-education.com](mailto:concours.pge@mbs-education.com)  
[mbs-education.com](http://mbs-education.com)

