

MONTPELLIER BUSINESS SCHOOL



Présentation générale

UNE ECOLE ENGAGÉE

Fondée en 1897, Montpellier Business School propose aux talents français et internationaux, uniques par leur diversité et leur parcours, la formation d'excellence d'une Grande École de Management française reconnue internationalement.

Grande Ecole de Management engagée et inclusive, MBS forme les précurseurs de la transition économique responsable.

PRÉPAREZ-VOUS À CHANGER LE FUTUR



FORMER POUR TRANSFORMER

MBS prépare les futurs décideurs engagés d'un monde responsable, mus par une éthique de la performance globale, conscients des impacts sociaux, sociétaux, et environnementaux de leurs décisions sur le monde.

NOS VALEURS

**S'ENGAGER À TRANSFORMER
POSITIVEMENT LA SOCIÉTÉ**

- ÉTHIQUE
- OUVERTURE ET DIVERSITÉ
- RESPONSABILITÉ
ET PERFORMANCE GLOBALES



PRME
Principles for Responsible
Management Education



UNE ECOLE ENGAGÉE

Le Manifeste MBS

MBS CROIT PROFONDÉMENT QUE NOS DIFFÉRENCES SONT LES FUTURES RESSOURCES DES ORGANISATIONS PERFORMANTES ET RESPONSABLES.

PARMI LES GRANDES ÉCOLES MONDIALES MBS VEUT INCARNER LE POUVOIR DE L'INCLUSION DE TOUTES LES DIVERSITÉS.

MBS AGIT TOUS LES JOURS POUR FORMER LES ÉTUDIANT.E.S ET LES PRÉPARER À PARTICIPER À CHANGER LE FUTUR,

EN PLEINE CONSCIENCE DE L'IMPACT DE LEURS DÉCISIONS SUR LE MONDE.

UNE ECOLE ENGAGÉE

DEVENIR PLUS QU'UN
MANAGER RESPONSABLE :
UN PRÉCURSEUR

NOS ENGAGEMENTS

Former les leaders de la transition économique responsable

- › | Enseignement transversal de la RSE dans toutes les disciplines
- › | Electifs, cours et spécialisations dédiés: Économie sociale et solidaire, Leadership au féminin, RSE et développement durable, Management de la Diversité...



Adosser les enseignements à une recherche engagée

- › | Chaire en microfinance dans les Pays Développés
- › | Chaire en entrepreneuriat social et inclusion
- › | Chaire Management inclusif & engagement sociétal (MIND)
- › | Chaire Soutenabilité, Communication & Organisation (SCO)
- › | YUNUS Center for Social Business and Financial Inclusion

Œuvrer concrètement à l'ouverture sociale

- › | Variété et neutralité sociale des concours
- › | Financement par l'apprentissage
- › | 15M€ de bourses en 10 ans
- › | +de 30% de CSP modestes
- › | Insertion académique et professionnelle réussie pour tous

QS BUSINESS MASTERS RANKINGS 2019
WORLD'S #1 FOR DIVERSITY



UNE ECOLE ENGAGÉE

MBS S'ENGAGE DEPUIS 10 ANS POUR L'OUVERTURE SOCIALE

EN AMONT DU CURSUS:

REDUIRE L'AUTOCENSURE, TRAVAILLER L'INCLUSION

- › COLLEGES ET LYCEES SENSIBLES
- › TUTORAT, AIDE AU DEVOIRS, ACCOMPAGNEMENT...



EN 2017-2018,
116 ÉTUDIANTS VOLONTAIRES
DE MONTPELLIER BUSINESS SCHOOL
ONT ACCOMPAGNÉ
960 COLLÉGIENS.

PENDANT LE CURSUS: LES BOURSES

PLUS DE 180 BOURSES ONT ÉTÉ DELIVRÉES
POUR UN TOTAL DE PLUS D'1,5 MILLION D'EUROS.

LIMITER LES FREINS FINANCIERS

- › BOURSES D'EXCELLENCE
- › BOURSES INTERNATIONALES D'EXCELLENCE
- › PRÊTS D'HONNEUR
- › BOURSES APP'TITUDES (APP)
- › MONITORAT...

DEPUIS
10 ANS



+ de
400
étudiants soutenus
directement



+ de
15 M€
déjà consacrés
à la politique sociale*

L'ALTERNANCE POUR UNE VERITABLE OUVERTURE SOCIALE

- › MBS LEADER AVEC +DE 1400 ALTERNANTS ET 90% DES ETUDIANTS DU PGE CONCERNES
- › +DE 35% DES ETUDIANTS NE PAYENT PAS LEURS FRAIS DE SCOLARITE
- › L'APPRENTI TOUCHE EGALEMENT UN SALAIRE
- › L'ACCES A UNE FORMATION D'EXCELLENCE POUR TOUS

UNE EXCELLENCE ACADEMIQUE INTERNATIONALEMENT RECONNUE



CCFDG

Garantie de pouvoir poursuivre ses études dans n'importe quelle école de commerce ou université.

Garantie d'accès aux bourses et hébergements du Crous ;
obtention simplifiée d'un Visa d'étude*



Les 38 meilleures Ecoles de Management françaises



5%

des
Business Schools
dans le monde



2%

des programmes
Master
et Executive MBA



1%

des Business
Schools
dans le monde

61^{ème}
**MEILLEUR
MASTER**
IN MANAGEMENT
MONDIAL

FINANCIAL TIMES - 2020

12^{ème}
**PROGRAMME
GRANDE ÉCOLE
FRANÇAIS**

LE FIGARO - 2021

3^{ème}
**BACHELOR
FRANÇAIS**
DES ÉCOLES
DE MANAGEMENT

LE PARISIEN - 2020

11th
**BEST FRENCH
MSc**
IN FINANCE

QS RANKING - 2021

UNE EXCELLENCE ACADEMIQUE INTERNATIONALEMENT RECONNUE

LA GARANTIE D'EXCELLENCE D'UNE FACULTE DE PREMIER PLAN

UN CORPS PROFESSORAL
HAUTEMENT QUALIFIÉ ET TRÈS
INTERNATIONAL, ET DES
INTERVENANTS PROFESSIONNELS
EXPERTS DANS LEURS DOMAINES

+100
Professeurs
permanents

60%
Professeurs
internationaux

96%
Docteurs et
PhD



+50

Universités
& Business
Schools
Françaises

+25

pays

**Membre
fondateur**

MRM
Montpellier Research in Management



LABEX Entreprendre

Université de Montpellier

DE MULTIPLES COLLABORATIONS
ACADÉMIQUES EN FRANCE ET À
L'INTERNATIONAL



**Global
Entrepreneurship
Monitor**

UNE RECHERCHE
PERFORMANTE ET
ENGAGÉE
Diversité et performances
globales, green supply chain,
économie circulaire,
entrepreneuriat...

25%

Publications

RSE

5

Chaires

**Yunus
Center
for Social
Business**



**SHANGHAI
RANKINGS
2021**

5^e

French Business
School for
"Business
Administration"
Research

25

Publications
Rang 1
en 2 ans



FNEGE
Fondation Nationale pour l'Enseignement
de la Gestion des Entreprises

CCMP
CENTRALE DE CAS ET DE
MÉDIAS PÉDAGOGIQUES

LES CURSUS

Des formations d'excellence accessibles de BAC à BAC+5 :

PROGRAMME GRANDE ECOLE

Excellence académique, international et professionnalisation

Diplôme BAC+5



BACHELOR

Une Grande Ecole de Management directement après le BAC

Diplôme BAC+3



MASTERS OF SCIENCE

Des spécialisations d'excellence en 18 mois

Diplômes BAC+5 en anglais

Finance – Marketing – Digital transformation – Business Excellence – International Business



EXECUTIVE MBA

La formation continue des dirigeants, entrepreneurs et cadres à potentiel

Diplôme BAC+5 sur 9 ou 21 mois



DOCTORATE IN BUSINESS ADMINISTRATION

Broadening your management practices through research

DBA en anglais, Digital DBA en anglais



EXPERIENCE INTERNATIONALE

**DES PARTENARIATS INTERNATIONAUX
SÉLECTIONNÉS**

Plus de 60% de partenaires accrédités

CURSUS AU CHOIX
**ANGLAIS
OU
FRANÇAIS**

+de 180
DESTINATIONS
DANS **+ de 40 PAYS**

+de 30
DOUBLES
DIPLOMES MASTER
À L'ÉTRANGER

- 1 ALLEMAGNE
- 2 ARGENTINE
- 3 AUSTRALIE
- 4 AUTRICHE
- 5 BELGIQUE
- 6 BRÉSIL
- 7 BULGARIE
- 8 CANADA
- 9 CHILI
- 10 CHINE
- 11 COLOMBIE
- 12 CORÉE DU SUD
- 13 DANEMARK
- 14 ESPAGNE
- 15 ÉMIRATS ARABES UNIS
- 16 ESTONIE
- 17 ÉTATS-UNIS
- 18 FINLANDE
- 19 GRANDE BRETAGNE
- 20 GRÈCE
- 21 HONGRIE



- IRLANDE 22
- ITALIE 23
- INDE 24
- JAPON 25
- LETTONIE 26
- MEXIQUE 27
- MAROC 28
- NOUVELLE-ZÉLANDE 29
- PARAGUAY 30
- PAYS-BAS 31
- PÉROU 32
- POLOGNE 33
- PORTUGAL 34
- RÉPUBLIQUE DOMINICAINE 35
- RÉPUBLIQUE TCHÈQUE 36
- RUSSIE 37
- SLOVÉNIE 38
- SUISSE 39
- TAIWAN 40
- THAÏLANDE 41
- TURQUIE 42



UN CAMPUS MULTICULTUREL

+ de 1000 étudiants
internationaux de 80 pays
+ de 40 nationalités parmi les
collaborateurs de l'école

+de 60%

DU CORPS PROFESSORAL
EST COMPOSÉ
D'ENSEIGNANTS
INTERNATIONAUX

PROFESSIONNALISATION

MBS est la Grande Ecole de Management leader de l'alternance en France

**1 SEMAINE
EN FORMATION**

**3 SEMAINES
EN ENTREPRISE**

+DE 20 ANS D'EXPÉRIENCE

Pionnière de l'alternance en France, MBS propose l'alternance sur tout ou partie du cursus, selon les voies d'admission et critères académiques, sociaux ou de professionnalisation. Les étudiants sont accompagnés dès l'entrée dans l'école dans la construction d'un parcours adapté. Le rythme est d'une semaine en formation et de trois semaines en entreprise.

UNE VOIE D'EXCELLENCE ET DE PROFESSIONNALISATION ET UN MOYEN DE FINANCEMENT

Lors d'une année en alternance, les frais de scolarité sont intégralement pris en charge par l'entreprise.

L'étudiant perçoit également une rémunération de son entreprise d'accueil.



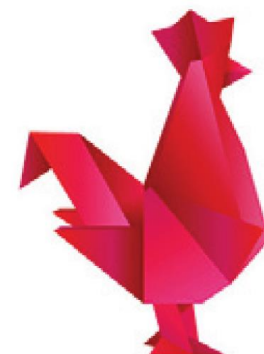
**RÉALISEZ
LA CARRIÈRE
QUE VOUS MÉRITEZ**

Experte de la professionnalisation, MBS met l'un des plus grands Career Center de France au service de l'employabilité et de l'insertion des étudiants.

MBS ENTREPRENEURSHIP CENTER

L'ESPRIT START-UP

DE LA SENSIBILISATION À LA VALORISATION, MBS ENTREPRENEURSHIP CENTER DÉVELOPPE LA CULTURE ENTREPRENEURIALE DE TOUS NOS ÉTUDIANTS ET ACCOMPAGNE LES PORTEURS DE PROJETS DE L'IDÉE AU FINANCEMENT, AU NIVEAU LOCAL, NATIONAL OU INTERNATIONAL. COACHS ET EXPERTS DE L'INCUBATEUR ET DE L'ACCÉLÉRATEUR DE MBS ENCADRENT AINSI PLUS DE 100 PROJETS CHAQUE ANNÉE.



ENTREPRISES & CARRIERES

+95%

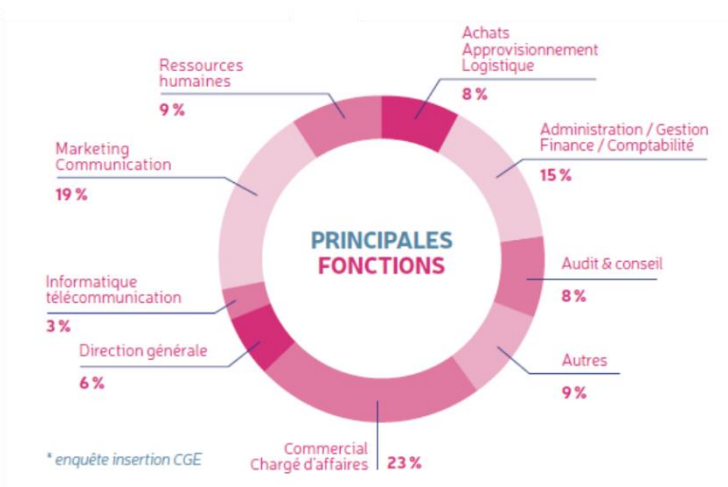
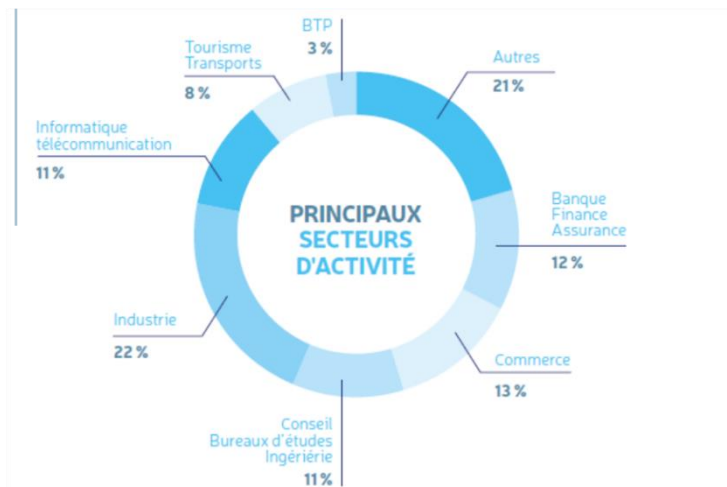
Taux d'emploi
jeunes diplômés

+ De 95% des diplômés mbs trouvent un emploi en 6 mois.
70% des diplômés pge sont embauchés avant même leur diplomation.
Les débouchés professionnels sont équivalents quelque soit la filière d'origine ou le parcours choisi



DEBOUCHES

Des carrières variées, dans tous les secteurs d'activité, en France et à l'international



ENTREPRISES & CARRIERES

L'ENTREPRISE AU CŒUR DE L'ÉCOLE

PLUSIEURS MILLIERS D'ENTREPRISES PARTENAIRES

Chaque année, elles nouent des relations privilégiées avec MBS en sélectionnant des étudiants en stage ou en alternance et en recrutant des diplômés de l'école.

UN PARTENARIAT RENFORCÉ AVEC DES ENTREPRISES NATIONALES ET INTERNATIONALES

Les entreprises membres du Club des Grands Partenaires partagent un socle de valeurs communes.



EXECUTIVE EDUCATION

Quelle que soit la taille de votre entreprise MBS s'appuie sur son corps professoral et son expertise en formation continue pour vous proposer le programme et le financement adaptés à vos besoins

FORMATIONS DIPLOMANTES*

**VALORISER L'EXPÉRIENCE
ET VALIDER UN DIPLÔME
D'UNE GRANDE ÉCOLE
DE MANAGEMENT.**

- ▶ **EXECUTIVE MBA**
Titre RNCP Niveau I
- ▶ **PROGRAMME GRANDE ÉCOLE**
(Bac+5 – grade de Master)
 - ▶ Formation Professionnelle Continue
 - ▶ Concours spécifique FPC2
- ▶ **VAE PROGRAMME GRANDE ÉCOLE**
Titre RNCP Niveau II
- ▶ **VAE « CHARGÉ DE PROJETS COMMERCIAUX ET MARKETING À L'INTERNATIONAL »**
- ▶ **VAE « MANAGER DU DÉVELOPPEMENT D'ENTREPRISE OU D'UNITÉ OPÉRATIONNELLE »**
Titre RNCP Niveau I

FORMATIONS CERTIFIANTES

**CONFIRMER DES
COMPÉTENCES MÉTIER**
ET VALIDER UN CERTIFICAT
LABÉLISÉ PAR
LA CONFÉRENCE DES
GRANDES ÉCOLES.



- » **PROGRAMMES BADGE®**
- » **TOP MANAGER**
PME/ Business Unit
en inter & en intra
- » **BADGE**
Management Stratégique
- » **BADGE**
Développement commercial
- » **CERTIFICATE PROGRAMME**
Validation de blocs de compétences
en lien avec nos certifications.

FORMATIONS SUR-MESURE

**CO-CONSTRUIRE
UNE SOLUTION ADAPTÉE
À LA PARTICULARITÉ
DE VOTRE ENVIRONNEMENT,
À VOS BESOINS ET À CEUX
DE VOS COLLABORATEURS.**

- » PROGRAMME DE FORMATION SUR MESURE
- » CONSEIL STRATÉGIQUE & OPÉRATIONNEL
- » SPÉCIALISATIONS PROFESSIONNELLES PROGRAMME GRANDE ÉCOLE
- » COACHING INDIVIDUEL OU COLLECTIF
- » CONFÉRENCES
- » FOCUS PROGRAM : Formations courtes sur différents domaines de compétences.

ILS NOUS FONT CONFIANCE



CHIFFRES CLEFS



+3 700
Etudiants

+1 500
Alternants

+100
Professeurs
permanents

60%
Professeurs
internationaux

+1 000
Etudiants
étrangers
sur le
campus

+180
Destinations
internationales



19 000
Alumni

5 000
Entreprises
partenaires

+50
entreprises
Grands
Partenaires

+110
Start-up
incubées

+70%
Embauchés
avant diplôme

+93%
Embauchés à
6 mois



+300
ETP

45M€
CA



MAKING A DIFFERENCE